

zejście przewodów od stropu do kanału DLP

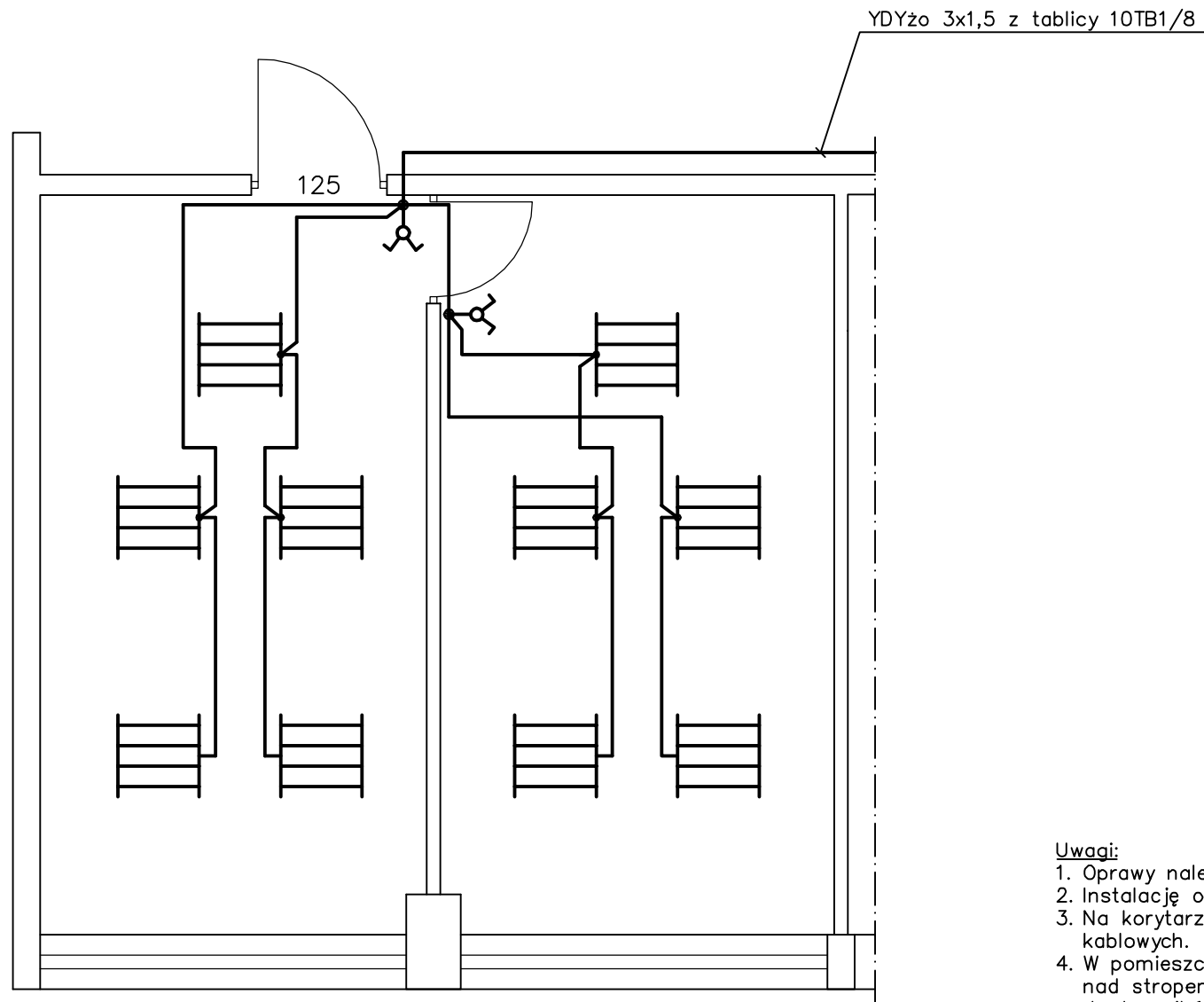
Uwagi:

1. Instalację należy wykonać przewodami YDYżo 3x2,5.
2. Na korytarzu przewody należy prowadzić w istniejących korytach kablowych.
3. W pomieszczeniach przewody należy prowadzić:
 - w kanałach DLP mocowanych w oznaczonych miejscach,
 - pod tynkiem na zejściach do gniazd wtyczkowych p/t,
 - w korytku 40x30 na zejściu do kanałów DLP,
 - na tynku nad stropem podwieszanym.
4. Kanały DLP oraz gniazda zwykłe należy montować na oznaczonej na rysunku wysokości nad podłogą.
5. W kanałach DLP należy montować gniazda zwykłe, gniazda komputerowe (z blokadą) oraz gniazda RJ45.
6. Przewody na przejściach przez ściany prowadzić w rurkach PCV.



Oznaczenia:

- 4/1 - nr obwodu w tablicy/nr gniazdka w obwodzie
 K - gniazdo wtyczkowe komputerowe (z kluczem koloru czerwonego)
 T - gniazdo do termy 1,5 kW

SKALA	OPRACOWAŁ	DATA	PODPIS
1: 50	mgr inż. M. Gaszczyński	09.2013	
Investor: GIG KATOWICE	TEMAT: Modernizacja instalacji elektrycznej w pomieszczeniach 125 i 125a, Hala X Plan instalacji gniazd wtyczkowych		Nr rys. 01




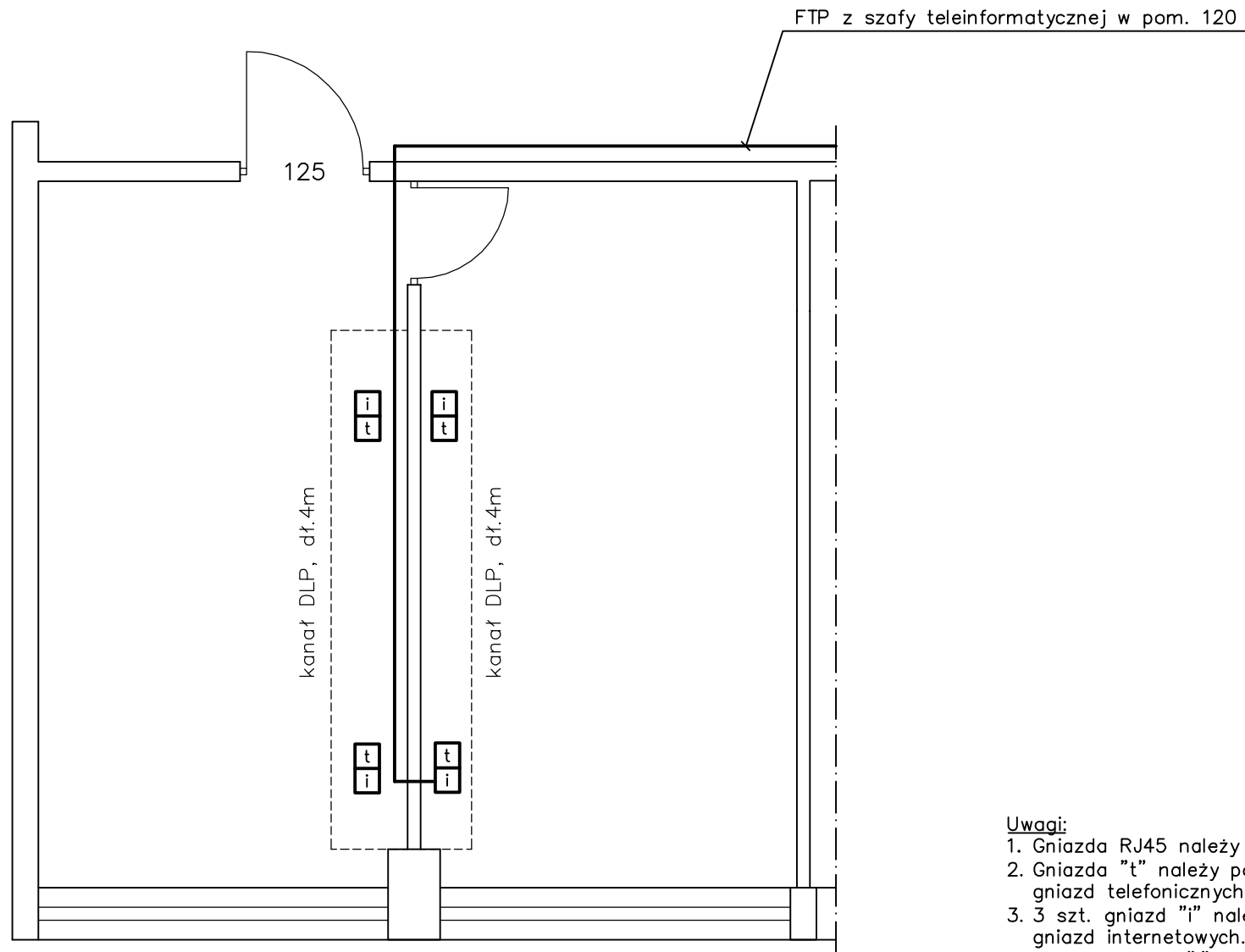
Oznaczenia:

-  - oprawa kasetonowa 4x14W, dyfuzor przymatyczny (DPR)
 - łącznik oświetleniowy dwubiegunowy p/t

Uwagi:

1. Oprawy należy montować w sufitach podwieszanych.
2. Instalację oświetleniową wykonać przewodami YDYżo 3x1,5.
3. Na korytarzu przewody należy prowadzić w korytach kablowych.
4. W pomieszczeniach przewody należy prowadzić na tynku nad stropem podwieszanym oraz pod tynkiem na zejściach do łączników.
5. Łączniki p/t należy montować na wysokości ok. 120 cm nad podłogą.

SKALA	OPRACOWAŁ	DATA	PODPIS
1:50	mgr inż. M. Gaszczyński	09.2013	
Inwestor:  KATOWICE	TEMAT: Modernizacja instalacji elektrycznej w pomieszczeniach 125 i 125a, Hala X Plan instalacji oświetlenia	Nr rys. 02	



Uwagi:

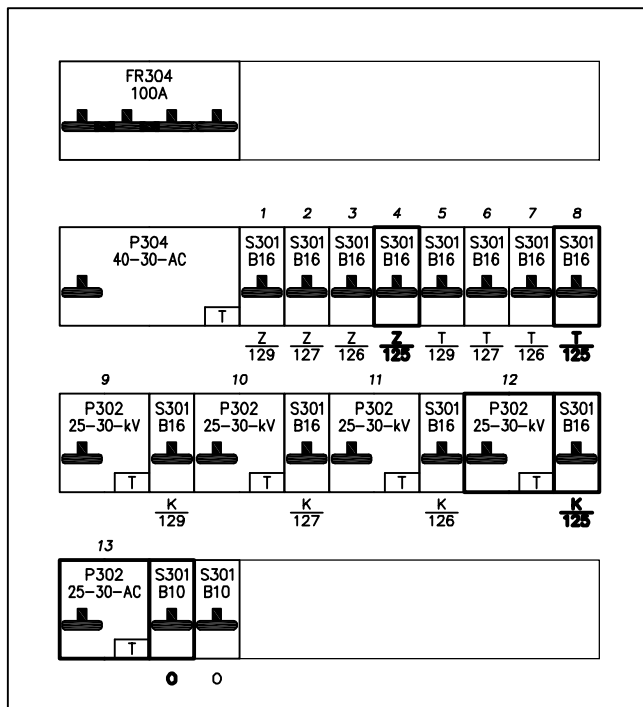
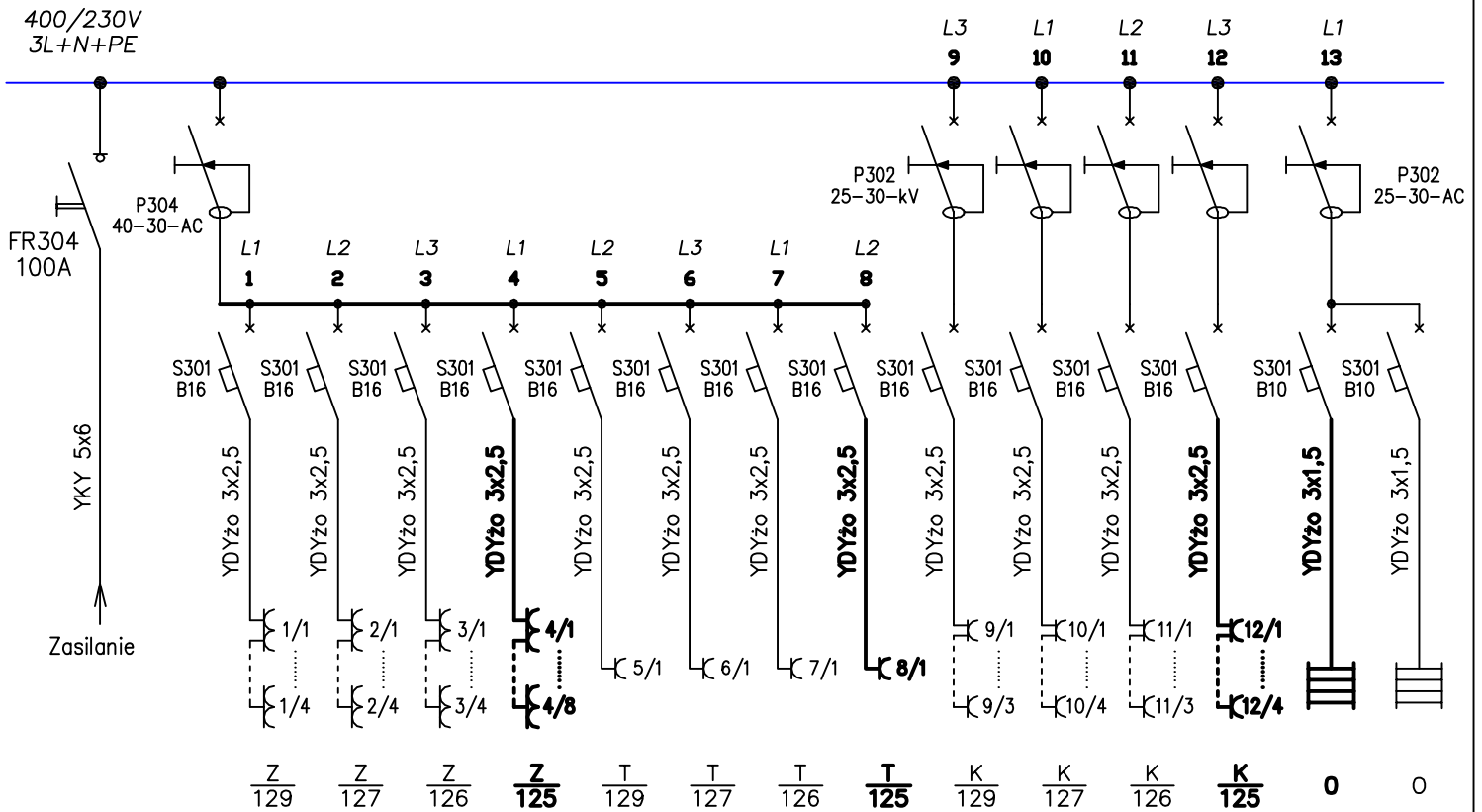
1. Gniazda RJ45 należy montować w kanałach DLP.
2. Gniazda "t" należy podłączyć do istniejących w pom. gniazd telefonicznych.
3. 3 szt. gniazd "i" należy podłączyć do istniejących w pom. gniazd internetowych.
4. Jedno gniazdo "i" należy podłączyć przewodem FTP do szafy teleinformatycznej znajdującej się w pom. 120. Przewód prowadzić w korytach PCV.

Oznaczenia:



gniazdka RJ45:
 "i" dla internetu
 "t" dla telefonu

SKALA	OPRACOWAŁ	DATA	PODPIS
1: 50	mgr inż. M. Gaszczyński	09.2013	
Investor: GIG KATOWICE	TEMAT: Modernizacja instalacji elektrycznej w pomieszczeniach 125 i 125a, Hala X Plan instalacji teleinformatycznej		Nr rys. 03



Rozdzielnica nn
n/t 4x12
z listwą N+PE

Uwagi:

1. System ochrony: szybkie wyłączenie napięcia.

2. Tablica istniejąca – należy podłączyć do niej oznaczone obwody.

Oznaczenia:

Z 125 – rodzaj obwodu/nr pomieszczenia

K – obwód komputerowych gniazd wtyczk.

T – obwód gniazda wtyczk. do termy 1,5kW

Z – obwód zwykłych gniazd wtyczk.

O – obwód oświetleniowy

SKALA	OPRACOWAŁ	DATA	PODPIS
b.p.	mgr inż. M. Gaszczyński	06.2007	
	mgr inż. J. Olpiński	06.2007	
Investor: GIG KATOWICE	TEMAT: Modernizacja instalacji elektrycznej na piętrze hali X Schemat tablicy 10TB1/8		Nr rys. 8.8