

**MONITOROWANIE ZAGROŻEŃ GEODYNAMICZNYCH
I HYDROGEOLOGICZNYCH NA TERENACH GÓRNICZYCH I POGÓRNICZYCH
W GÓRNOŚLĄSKIM ZAGŁĘBIU WĘGLOWYM ORAZ ZAGROŻEŃ RADIACYJNYCH**

Zadanie 2.1. Monitoring skażeń promieniotwórczych powodowanych
działalnością górniczą (wody i osady).

RAPORT KWARTALNY 2.1.2.

za okres 01.04.2024 – 30.06.2024

Jarosław Zagórowski
Dyrektor GIG-PIB

dr inż. Jan Bondaruk
Z-ca Dyrektora
ds. Inżynierii Środowiska

dr hab. inż. Michał Bonczyk,
prof. GIG-PIB
Kierownik Zadania

1. Zgodnie z §3 ust. 7 Rozporządzenia Rady Ministrów z dnia 24 lipca 2023 r. poz. 1579 w sprawie nadania Głównemu Instytutowi Górnictwa statusu państwowego instytutu badawczego, do zadań Instytutu należy monitorowanie skażeń promieniotwórczych powodowanych działalnością górnictwem.

W ramach tego zadania, wykonywany będzie regularny pobór próbek wody i osadu w miejscach zrzutu wody kopalnianej. Dodatkowo, pobierane będą próbki wody przed i za zrzutem.

Próbki wody będą pobierane zgodnie z wymaganiami normy PN-ISO 5667-6:2016-12 Jakość wody. Pobieranie próbek, część 6. Próbki osadów będą pobierane zgodnie z PN-EN ISO 5667-1:2023-10.

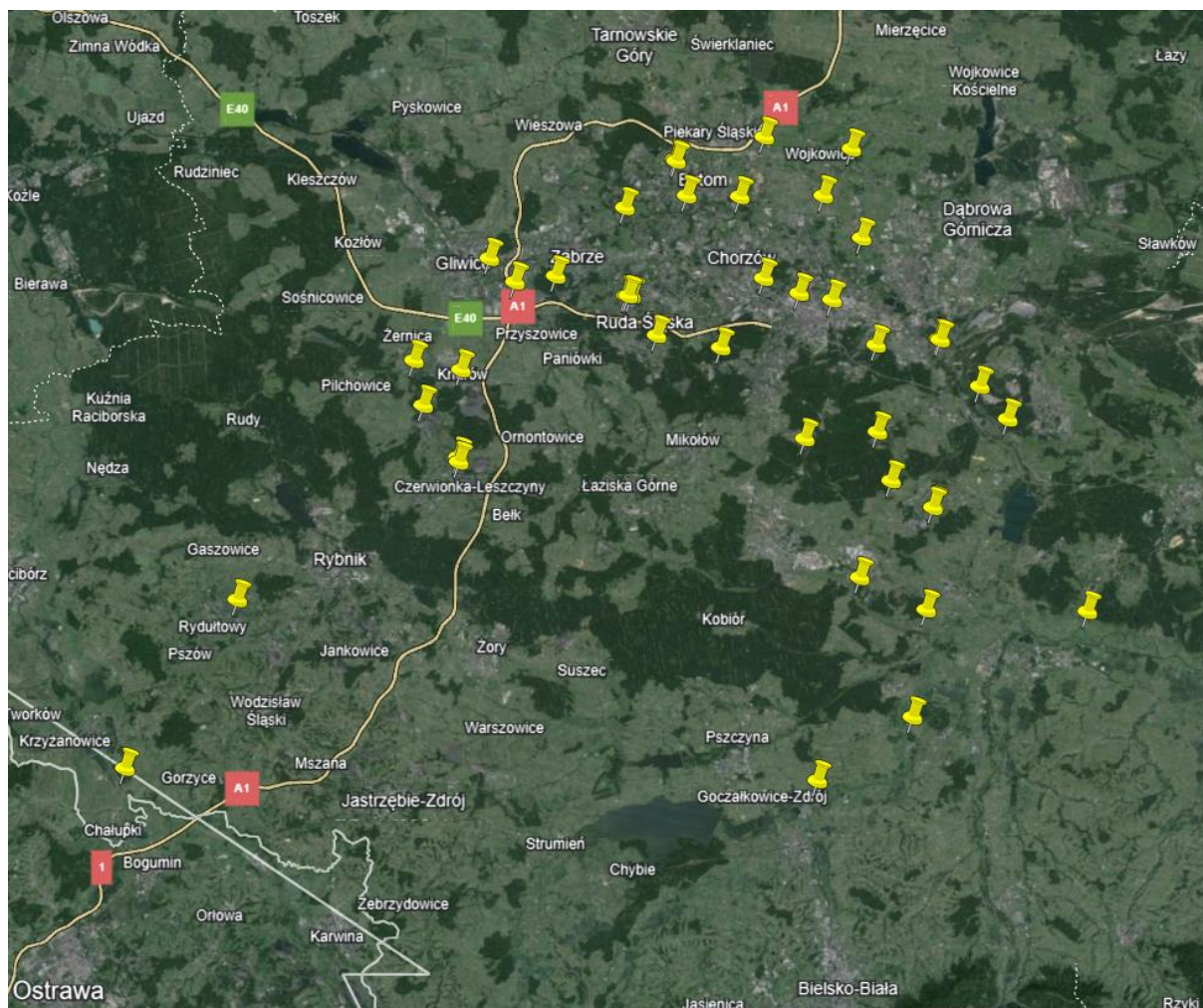
Próbki wody będą przekazywane do badania zawartości izotopów radu (^{226}Ra oraz ^{228}Ra) metodą spektrometrii ciekłoscintylacyjnej zgodnie z wewnętrzną akredytowaną procedurą badawczą SCR/ZLGIG/1-002 wyd. 7 z 25.08.2023.

Próbki osadu pobrane w miejscu zrzutu będą przekazywane do badania zawartości izotopów radu (^{226}Ra oraz ^{228}Ra), toru (^{228}Th), ołowiu (^{210}Pb), potasu (^{40}K), a także innych sztucznych nuklidów promieniotwórczych, np. cezu (^{137}Cs), metodą spektrometrii promieniowania gamma, zgodnie z wewnętrzną akredytowaną procedurą badawczą SCR/ZLGIG/2-004 wyd. 8 z 25.08.2023.



Rys. 1: Orientacyjny obszar prowadzenia monitoringu

Zidentyfikowano 42 zrzuty wody kopalnianej do rzek znajdujących się w województwie śląskim i małopolskim.



Rys. 2: Lokalizacja 42 zrzutów wody kopalnianej w województwie śląskim i małopolskim.

Zawartość Raportu, jego forma, treści, sposób wyrażenia, stanowi utwór w rozumieniu przepisów ustawy z dnia 4 lutego 1994 r. o prawie autorskim i prawach pokrewnych (Dz. U. z 2022 roku, poz. 2509, t.j.) i podlega ochronie przewidzianej w tej ustawie.

Wykorzystanie danych zawartych w Raporcie w zakresie innym niż realizacja zadań publicznych oraz ich ewentualne dalsze przetwarzanie wymaga uzyskania zgody/odrębnej licencji Ministra Przemysłu/uprawnionego podmiotu.

Główny Instytut Górnictwa – Państwowy Instytut Badawczy nie ponosi odpowiedzialności za:

- *Błędną interpretację i/lub przetwarzanie bazy danych,*
- *Wykorzystanie danych niezgodne z ich przeznaczeniem,*
- *Wykorzystanie danych niezgodne z ich standardem i szczegółowością,*
- *Dokonywanie modyfikacji danych, ich opracowanie czy łączenie z innymi utworami.*